

COMMITTENTE: COMUNE DI CAZZANO TRAMIGNA

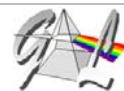
PROGETTO: PIANO ILLUMINAZIONE PUBBLICA
PRIMA FASE - RILIEVO

FASE: PROGETTO PICIL

TITOLO: RELAZIONE GENERALE
Relazione tecnica - Stato impianti esistenti

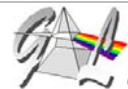
ER00200P				-	1320	ER	002	00	P
NOME DEL FILE				SCALA	COMMESSA	CODICE	NUMERO	REV.	FASE
5									
4									
3									
2									
1									
EMIS	IZ	IZ	IZ	EMISSIONE		MARZO 2014		00	P
AGG.	DISEGN.	CONTR.	APPROV.	DESCRIZIONE REVISIONE		DATA		REV.	EM

IL TECNICO:	IL TECNICO: <div> ORDINE DEGLI INGEGNERI DELLA PROVINCIA DI TRENTO IVO ZANCARLI Ingegnere civile e ambientale, industriale e dell'informazione Iscritto al N° 1778 Albo - Sezione A degli Ingegneri </div>
-------------	---



relazione tecnica stato impianti illuminazione pubblica

Piano Comunale dell'Illuminazione del Comune di Cazzano di Tramigna



indice

indice.....	2
relazione di sintesi relazione tecnica stato impianti illuminazione pubblica	3
metodologia di rilievo	4
impianti pubblici.....	4
rilievo in campo.....	4
stesura planimetrie cad	5
impianti privati	7
stato di fatto impianti pubblici.....	8
numero punti luce ed apparecchi.....	8
tipologia apparecchi.....	8
tipologia sorgenti luminose	8
Elenco composizioni sul territorio comunale	9
Elenco Quadri sul territorio comunale con composizioni	10
totali	10
distribuzione statistica punti luce ed apparecchi.....	11
statistica per sorgente luminosa	11
statistica per tipologia apparecchi	12
schede composizione e quadro elettrico	13
scheda composizione.....	13
sezione 1	13
sezione 2	13
scheda quadro elettrico.....	13
sezione 1	13
sezione 2	13
ALLEGATI.....	15
schede composizione.....	15
schede quadro elettrico.....	15



relazione di sintesi

relazione tecnica stato impianti illuminazione pubblica

La presente relazione tecnica costituisce un elaborato che descrive lo stato di fatto degli impianti di illuminazione pubblica nel comune di Cazzano di Tramigna. È un documento propedeutico per la stesura del piano di illuminazione comunale ed illustra la distribuzione statistica e lo stato delle composizioni (sostegno – apparecchio) suddivisi per tipo di apparecchio e sorgente luminosa.

Il contenuto di tale documento è fondamentale per capire la situazione dello stato di fatto, sia degli impianti pubblici che privati, in modo da operare una strategia di risanamento ed eventuale riqualificazione.

Il rilievo degli impianti pubblici è stato eseguito con un software in grado di raccogliere tutti i dati sensibili in un database, di facile utilizzo sia in consultazione che modifica.

Tutte le composizioni sono state caratterizzate in una scheda tecnica codificata da una sigla (A01 per esempio) e sono identificate sul territorio mediante georeferenziazione.

Le planimetrie cad riportano l'ubicazione di tali composizioni su una cartografia (catastale) anch'essa georeferenziata.

Il documento si sviluppa in tre capitoli:

- Metodologia di rilievo;
- Stato di fatto impianti;
- Schede composizione e quadro elettrico.

Per gli impianti privati non si è eseguito un rilievo puntuale.

Il rilievo puntuale degli impianti pubblici è soggetto quindi ad analisi (ER004) per verificare la conformità alla L.R.17/09.

Il tema dell'inquinamento luminoso è affrontato in una relazione specifica (ER003); in tale relazione saranno esplicitate le misurazioni effettuate, evidenziando i valori di luminanza misurati su superfici verticali ed orizzontali.

metodologia di rilievo

impianti pubblici

Il rilievo prevede due attività fondamentali:

- rilievo in campo;
- stesura planimetrie di rilievo.

rilievo in campo

Il rilievo in campo è stato eseguito da squadre di 2 persone dotate della seguente attrezzatura:

- tablet iPad con software Rilievo-ILL;
- fotocamera digitale ad alta risoluzione;
- rotella metrica digitale per misurazioni parziali e progressive;
- telemetro digitale per misurazioni altezze;
- pinza amperometrica per misura tensione.

Operativamente la squadra eseguiva sequenzialmente le seguenti attività:

- identificazione ed ubicazione nel software del quadro elettrico di analisi;
- fotografia del quadro;
- accensione del quadro;
- misura di tensione sul quadro o al primo punto luce in prossimità;
- rilievo ed ubicazione nel software dei punti luce collegati al quadro (accesi);
- rilievo ed ubicazione nel software della sezione geometrica stradale in corrispondenza al punto luce;
- fotografia di ogni singolo punto luce;
- misura tensione su punto luce più lontano dal quadro (dove possibile);
- ritorno al quadro generale spegnimento impianto.

Gli elementi rilevati per singolo quadro e punto luce sono riportati nelle schede (composizioni e quadri) allegate e consultabili nel software per PC (Rilievo-ILL) fornito all'amministrazione.

stesura planimetrie cad

Il software Rilievo-ILL in versione "tablet" permette l'esportazione dei punti rilevati in formato kml, facilmente consultabile in Google Earth e trasformabile in punti geo-referenziati in formato vettoriale (dxf). Utilizzando i punti esportati su una planimetria catastale geo-referenziata si sono creati blocchi personalizzati che rappresentino graficamente le composizioni identificate. Il blocco potrà avere tratti con configurazioni diverse in base al grado di schermatura: bordo fino = apparecchio ful cut-off, bordo ingrossato = apparecchio meno schermato, zona centrale riempita = apparecchio inquinante. Inoltre il blocco rappresenta nella forma la tipologia di apparecchio e nel colore la tipologia di sorgente luminosa; in particolare:

- forma ovale per apparecchi di tipo stradale;
- forma rettangolare per apparecchi di tipo tecnico;
- forma esagonale per apparecchi di tipo artistico;
- forma triangolare per apparecchi di tipo proiettore;
- forma circolare per apparecchi di tipo globo...

Analogamente per il colore:

- colore rosso per sorgenti al sodio alta pressione;
- colore blu per sorgenti ai vapori di mercurio;
- colore verde per sorgenti agli alogenuri metallici;
- colore ciano per sorgenti a led;
- colore giallo per sorgenti a fluorescenza ...

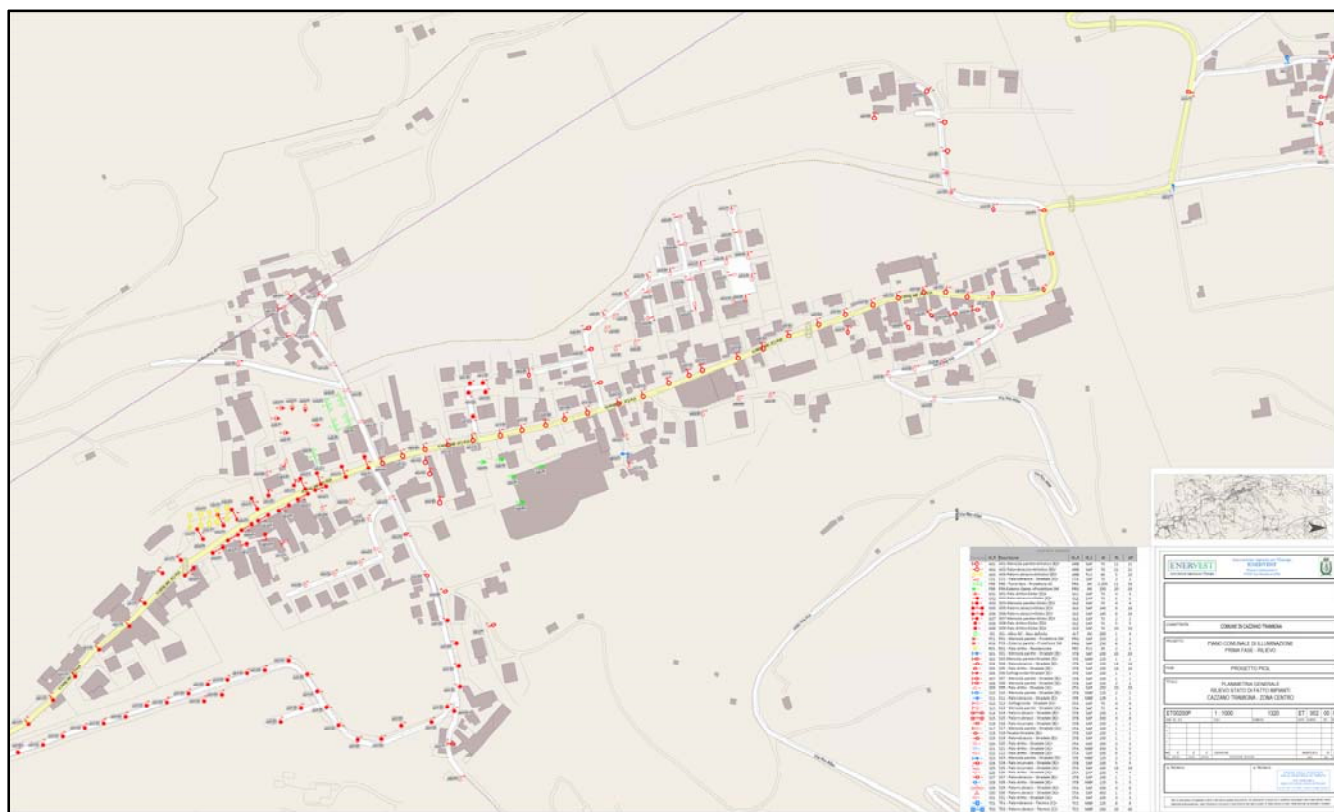
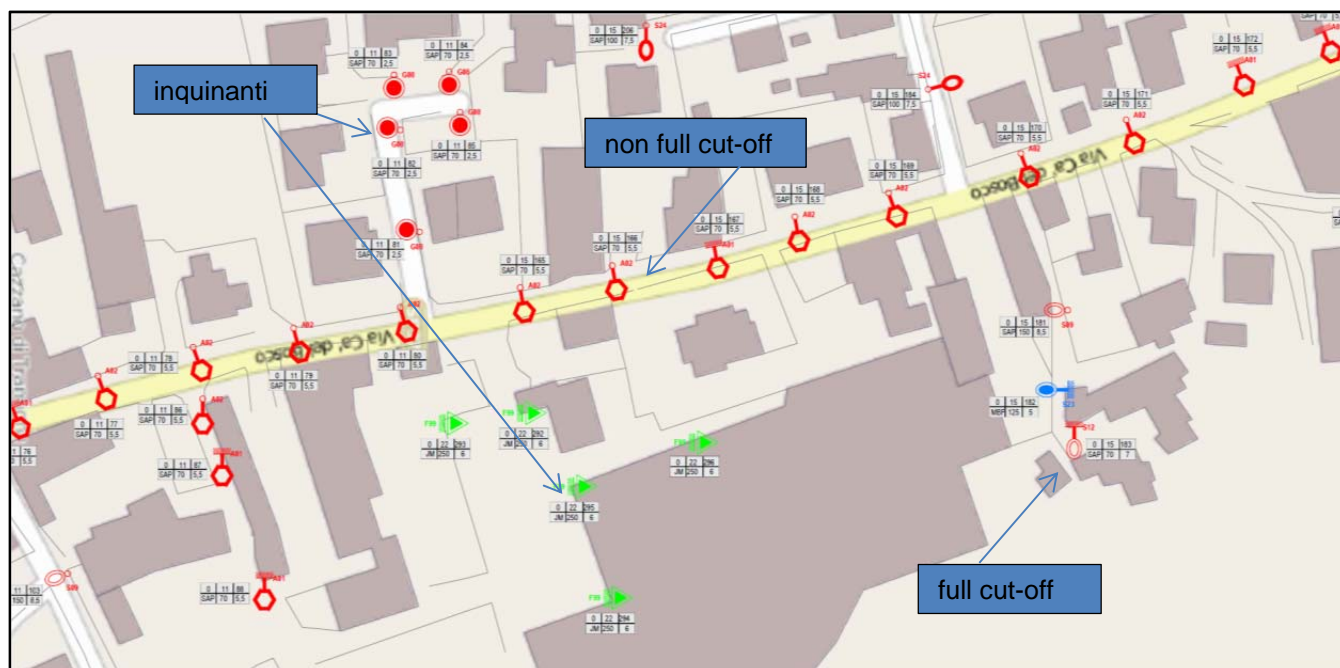


Figura 1: rappresentazione cad rilievo (generale)



	S34 - Palo dritto - Stradale [B]>	3	0,1%		S51 - Palo incurvato - Stradale [E]>	1	0,0%
	P17 - Sottogronda - Proiettore AS	3	0,1%		F01 - Torre faro - Proiettore AS	1	0,0%
	S49 - Palo incurvato - Stradale [E]>	3	0,1%		T10-Palo+n.sbracci+Tecnico [A]>	1	0,0%
	S16 - Palo dritto - Stradale [E]>	2	0,1%		S13 - Palo incurvato - Stradale [B]>	1	0,0%
	G02-Palo dritto+Globo [E]A	2	0,1%		S73 - Palo incurvato - Stradale [B]>	1	0,0%

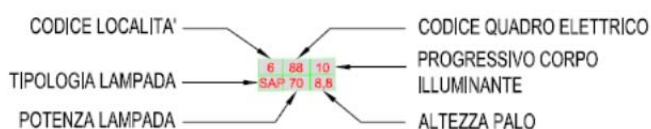


Figura 2: rappresentazione cad rilievo (dettaglio)

Su ogni tavola è riportato oltre al cartiglio, un key-plan della zona, la legenda con la descrizione della composizione e numero per zona, il dettaglio di lettura della tabella del singolo punto luce. Per ogni punto rilevato una tabella riporta rispettivamente:

- composizione, tipologico di riferimento (A01, A02, S06 ...);
- codice località (00 Cazzano);
- codice quadro (Q01, Q02 ...);
- progressivo punto luce (001, 002 ...);
- tipologia sorgente luminosa (SAP (sodio alta pressione), MBF (vapori di mercurio), JM ...);
- altezza apparecchio (m);
- potenza sorgente luminosa (W).



La descrizione completa con le caratteristiche delle composizioni riportate sulle planimetrie si trova nella scheda composizione allegata a questa relazione.

impianti privati

Gli impianti privati non sono stati rilevati, si sono ricercate durante le misurazioni situazioni che fossero particolarmente di impatto.

Non si sono evidenziati casi significativi di impianti privati particolarmente inquinanti.

stato di fatto impianti pubblici

numero punti luce ed apparecchi

Si riporta il significato dei simboli utilizzati:

tipologia apparecchi

Tipologia Apparecchi		
ID	Id_A	Descrizione
1	STA	Stradale classe A
2	STB	Stradale classe B
3	STE	Stradale non classificato ed obsoleto (E)
4	TCA	Tecnico classe A
5	TCB	Tecnico classe B
6	TCC	Tecnico classe C
7	TCE	Tecnico privo di ottica (classe E)
8	ARA	Artistico classe A
9	ARB	Artistico classe B
10	ARC	Artistico classe C
11	ARE	Artistico privo di ottica (classe E)
12	PRA	Proiettore asimmetrico (classe A)
13	PRG	Proiettore simmetrico generico
14	IND	Incasso a terreno/pavimento classe D
15	GLC	Globo con ottica per ottenere classe C
16	GLE	Globo in genere (classe E)
17	RES	Apparecchi ad uso residenziale
18	ALT	Altro non catalogato

tipologia sorgenti luminose

Tipologia Sorgenti Luminose		
ID	id_L	Descrizione
1	SBP	Sodio Bassa Pressione
2	SAP	Sodio Alta Pressione
3	JM	Alogenuri Metallici
4	LED	LED
5	IND	Induzione
6	FLU	Fluorescenti (lineari /compatte)
7	MBF	Vapori di Mercurio
8	INC	Incandescenza/alogene
9	ALT	Altro non catalogato



L'esito del rilievo ha determinato il numero di punti luce totali sul territorio comunale.

Elenco composizioni sul territorio comunale

Elenco Composizioni						
Codice Composizione	Descrizione	Id_A	id_L	Potenza unitaria W	P.L. Punti Luce	Apparecchi
A01	A01-Mensolaparete+Artistico[B]V	ARB	SAP	70	11	11
A02	A02-Palo+sbraccio+Artistico[B]V	ARB	SAP	70	21	21
A03	A03-Palo+n.sbracci+Artistico[B]V	ARB	FLU	40	5	10
C01	C01-Palo+sbraccio-Stradale[A]>	STA	SAP	70	3	3
F97	F97-Torrefaro+ProiettoreAS	PRA	JM	400	6	6
F98	F98-Torrefaro-ProiettoreAS	PRA	JM	1.200	6	18
F99	F99-EsternoGener.+ProiettoreSM	PRG	JM	250	20	20
G01	G01-Palodritto+Globo[E]A	GLC	SAP	70	4	4
G02	G02-Palo+sbraccio+Globo[E]V	GLE	SAP	70	6	6
G03	G03-Mensolaparete+Globo[E]V	GLE	SAP	70	3	3
G04	G04-Palo+sbraccio+Globo[E]V	GLE	SAP	70	1	1
G05	G05-Palo+n.sbracci+Globo[E]V	GLE	SAP	140	8	16
G06	G06-Palo+n.sbracci+Globo[E]V	GLE	SAP	140	8	16
G07	G07-Mensolaparete+Globo[E]V	GLE	SAP	70	2	2
G08	G08-Palodritto+Globo[E]A	GLE	SAP	70	5	5
G09	G09-Palodritto+Globo[E]A	GLE	SAP	70	33	33
J01	J01-AltroNC-Nondefinito	ALT	JM	280	1	4
P01	P01-Mensolaparete-ProiettoreSM	PRG	SAP	250	2	2
P02	P02-Palodritto-ProiettoreSM	PRG	SAP	150	1	1
P03	P03-Esternoparete-ProiettoreSM	PRG	SAP	250	6	6
R01	R01-Palodritto-Residenziale	RES	FLU	36	2	2
S01	S01-Mensolaparete-Stradale[B]>	STB	SAP	100	20	20
S02	S02-Mensolaparete+Stradale[E]>	STE	MBF	125	2	2
S04	S04-Palo+sbraccio-Stradale[B]>	STB	SAP	100	13	13
S05	S05-Palodritto-Stradale[B]>	STB	SAP	150	15	15
S06	S06-Sottogronda+Stradale[E]>	STE	SAP	100	1	1
S07	S07-Mensolaparete-Stradale[B]>	STB	SAP	100	1	1
S08	S08-Mensolaparete-Stradale[B]>	STB	SAP	150	2	2
S09	S09-Palodritto-Stradale[A]>	STA	SAP	150	32	32
S10	S10-Mensolaparete-Stradale[B]>	STB	MBF	125	2	2
S11	S11-Palo+sbraccio-Stradale[E]>	STE	MBF	125	1	1
S12	S12-Sottogronda-Stradale[A]>	STA	SAP	70	4	4
S13	S13-Mensolaparete-Stradale[A]>	STA	SAP	70	4	4
S14	S14-Palo+n.sbracci-Stradale[B]>	STB	SAP	200	1	2
S15	S15-Palo+n.sbracci-Stradale[B]>	STB	SAP	300	1	2
S16	S16-Paloincurvato-Stradale[B]>	STB	SAP	150	3	3
S17	S17-Mensolaparete-Stradale[A]>	STA	SAP	100	1	1
S18	S18-Tesata+Stradale[B]>	STB	SAP	100	2	2
S19	S19-Palo+sbraccio-Stradale[B]>	STB	SAP	100	1	1
S20	S20-Palodritto-Stradale[A]>	STA	SAP	150	3	3
S21	S21-Palodritto-Stradale[A]>	STA	MBF	250	5	5
S22	S22-Palodritto-Stradale[A]>	STA	SAP	100	9	9
S23	S23-Mensolaparete-Stradale[E]>	STE	MBF	125	2	2
S24	S24-Paloincurvato-Stradale[B]>	STB	SAP	100	6	6
S25	S25-Paloincurvato-Stradale[A]>	STA	SAP	100	19	19
S26	S26-Palodritto-Stradale[A]>	STA	SAP	100	4	4
S27	S27-Palo+sbraccio-Stradale[B]>	STB	SAP	100	1	1
S28	S28-Palodritto-Stradale[B]>	STB	MBF	125	5	5
S29	S29-Palo+n.sbracci-Stradale[A]>	STA	SAP	300	4	8
S30	S30-Palo+n.sbracci-Stradale[A]>	STA	SAP	450	2	6
S31	S31-Palodritto-Stradale[A]>	STA	SAP	100	3	3
T01	T01-Palo+sbraccio-Tecnico[C]>	TCC	MBF	125	8	8
T02	T02-Palo+n.sbracci-Tecnico[C]>	TCC	MBF	250	20	40
				Totali	351	417



I quadri elettrici sono stati identificati con due caratteri alfanumerici che richiamano la frazione di appartenenza ed un progressivo (CA 01 = quadro 01 di Cazzano). Molti dei quadri sotto elencati non si riferiscono agli impianti di Illuminazione Pubblica gestiti dal comune, ma comprende anche quadri gestiti dalla provincia o privati.

Elenco Quadri sul territorio comunale con composizioni

Elenco Composizioni-Quadri							
Q	Cod.Q	Descrizione	Sostegni	Apparecchi	kW	kWQ	DeltakW
01	050230241	CA 01 - Caltrano	3	3	0,36	0,30	0,06
02	050230242	CA 02 - Campiano	21	21	3,07	2,60	0,47
03	050230243	CA 03 - Castagni	2	2	0,31	0,10	0,21
04	050230244	CA 04 - Calliari	1	1	0,14	0,10	0,04
05	050230245	CA 05 - Incrocio s.p.37 - ST. Campiano	1	1	0,14	0,10	0,04
06	050230246	CA 06 - s.p.37 Inizio salita San Felice	1	1	0,11	0,10	0,01
07	050230247	CA 07 - Bennati	6	6	0,63	0,50	0,13
08	050230248	CA 08 - Dino	2	2	0,16	0,10	0,06
09	050230249	CA 09 - Marsiglio	2	2	0,22	0,20	0,02
10	0502302410	CA 10 - Soraighe	1	1	0,11		
11	0502302411	CA 11 - Municipio Centro	81	104	10,16	24,70	-14,54
12	0502302412	CA 12 - Contri	35	35	2,86	4,00	-1,14
13	0502302413	CA 13 - Ca' Nove	1	1	0,17		
14	0502302414	CA PP - Distributore	8	11	1,79	0,00	1,79
15	0502302415	CA 14 - Centro e via degli Alpini	46	46	4,76	4,80	-0,04
16	0502302416	CA 15 - Centro e Steccanei	29	29	2,92		
17	0502302417	CA 16 - Costeggiola	36	56	7,91	4,90	3,01
18	0502302418	CA 17 - s.p.37 Salita per Tamellini	1	1	0,17		
19	0502302419	CA PP - Azienda Tecnoalluminio	5	5	1,40	0,00	1,40
20	0502302420	CA PP - Cantina sociale Val Tramigna	1	1	0,28	0,00	0,28
21	0502302421	CA PP - Deposito Contri	9	9	2,52	0,00	2,52
22	0502302422	CA PP - Cantina Contri	5	5	1,40	0,00	1,40
23	0502302423	CA 18 - Pissolo	11	11	1,31	1,10	0,21
24	0502302424	CA PP - Stadio Comunale	7	19	8,50		
25	0502302425	CA 19 - Z.A.I.	18	26	4,36	3,30	1,06
26	0502302426	CA 20 - Pesa Pubblica	1	1	0,17		
27	0502302427	CA 21 - Ecocentro	3	3	0,34	0,00	0,34
28	0502302428	CA PP - Palestra Comunale	6	6	1,68	0,00	1,68
29	0502302429	CA PP - Oratorio Parrocchiale	5	5	2,24	0,00	2,24
30	0502302430	CA PP - s.p.37 Lampioni con fotovoltaico	3	3	0,23	0,00	0,23

Il rilievo presenta i seguenti risultati:

totali

- Quadri elettrici 30
- Punti luce 351
- Apparecchi 417

distribuzione statistica punti luce ed apparecchi

statistica per sorgente luminosa

Il rilievo ha evidenziato la prevalenza di sorgenti al sodio ad alta pressione (70,0 %) sul territorio comunale e la presenza di sorgenti ai vapori di mercurio sul territorio comunale (15,6 %), che per la loro bassa efficienza costituiscono un elemento sicuramente critico (non conformi alla L.R. 17/2009).

Sorgente	PL		Apparecchi	
	Numero	%	Numero	%
SBP	-	0,0%	-	0,0%
SAP	266	75,8%	292	70,0%
JM	33	9,4%	48	11,5%
LED	-	0,0%	-	0,0%
IND	-	0,0%	-	0,0%
FLU	7	2,0%	12	2,9%
MBF	45	12,8%	65	15,6%
INC	-	0,0%	-	0,0%
ALT	-	0,0%	-	0,0%
	351	100%	417	100%

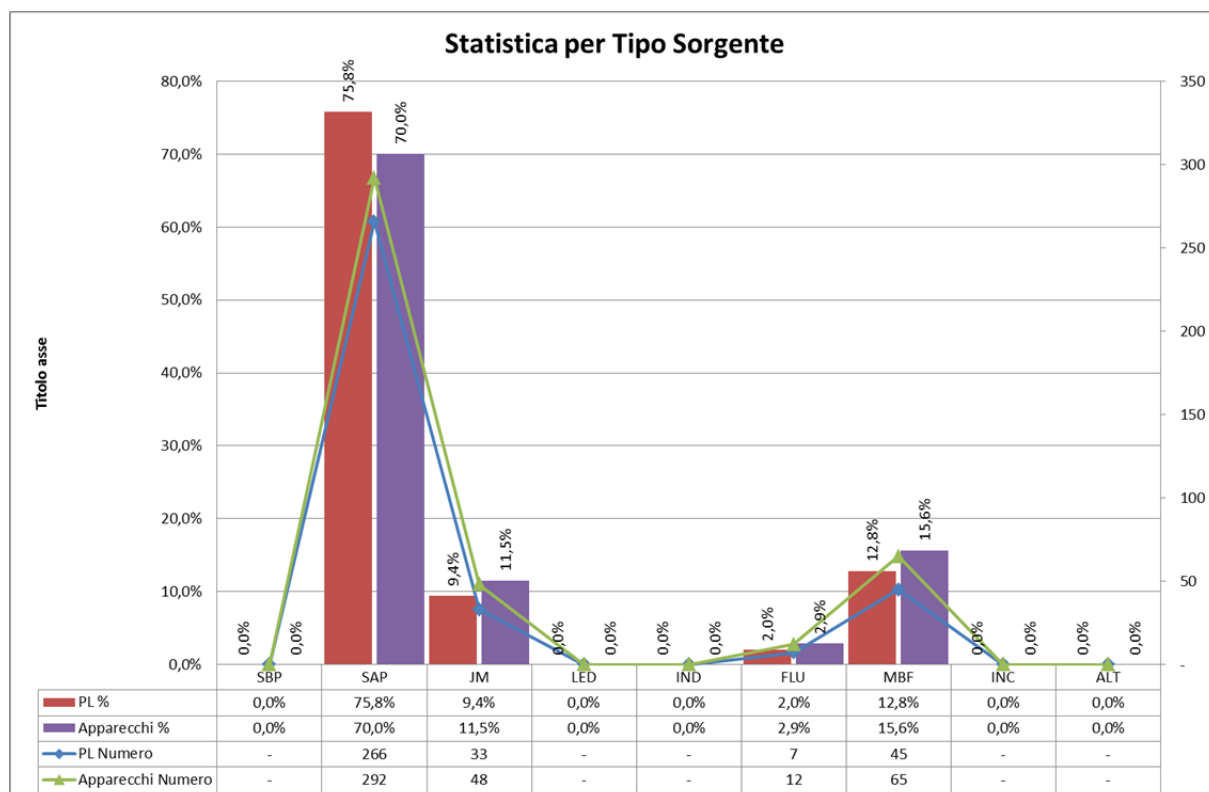


Figura 3: distribuzione statistica sorgenti luminose

statistica per tipologia apparecchi

Il rilievo ha evidenziato la presenza prevalente di apparecchi di tipo stradale 43,6%, rilevante la presenza di apparecchi a globo 20,6% che per la loro bassa efficienza ed alto inquinamento costituiscono un elemento sicuramente critico. Gli apparecchi di tipo artistico (centri storici) rappresentano il 10,1%. Il 24,5% degli apparecchi sono di tipo schermato e quindi potenzialmente conformi alla L.R. 17/2009.

Apparecchio	PL		Apparecchi	
	Numero	%	Numero	%
STA	93	26,5%	101	24,2%
STB	73	20,8%	75	18,0%
STE	6	1,7%	6	1,4%
TCA	-	0,0%	-	0,0%
TCB	-	0,0%	-	0,0%
TCC	28	8,0%	48	11,5%
TCE	-	0,0%	-	0,0%
ARA	-	0,0%	-	0,0%
ARB	37	10,5%	42	10,1%
ARC	-	0,0%	-	0,0%
ARE	-	0,0%	-	0,0%
PRA	12	3,4%	24	5,8%
PRG	29	8,3%	29	7,0%
IND	-	0,0%	-	0,0%
GLC	4	1,1%	4	1,0%
GLE	66	18,8%	82	19,7%
RES	2	0,6%	2	0,5%
ALT	1	0,3%	4	1,0%
	351	100%	417	100%

Apparecchio	PL		Apparecchi	
	Numero	%	Numero	%
Stradali	172	49,0%	182	43,6%
Tecnici	28	8,0%	48	11,5%
Artistici	37	10,5%	42	10,1%
Proiettori	41	11,7%	53	12,7%
Globi	70	19,9%	86	20,6%
Altro	3	0,9%	6	1,4%
	351	100%	417	100%

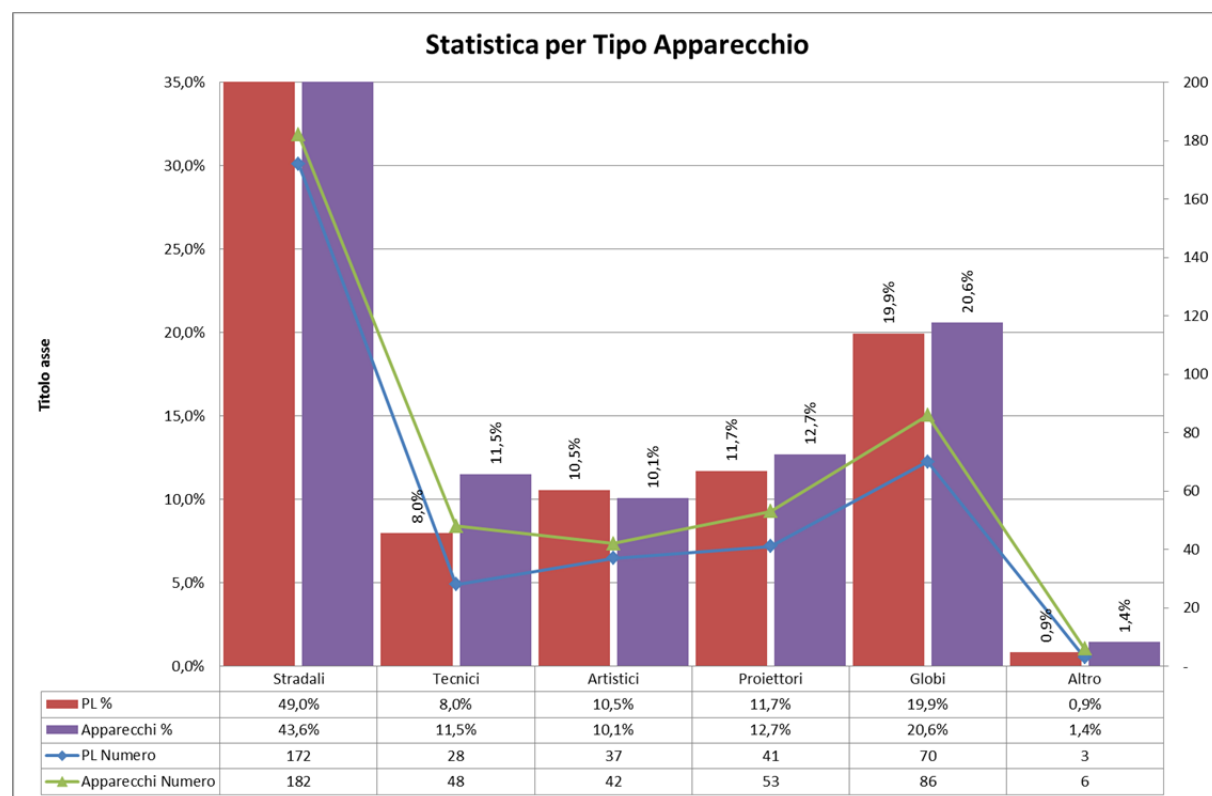


Figura 4: distribuzione statistica tipo apparecchi

schede composizione e quadro elettrico

scheda composizione

La scheda composizione (sostegno – apparecchio) identifica e raccoglie i dati sensibili e propedeutici per la stesura del piano di illuminazione pubblica. La scheda è strutturata in 2 sezioni: la prima relativa ai dati tecnici della composizione, la seconda descrive un elenco di vie dove tale composizione è presente. In particolare:

sezione 1

- Codifica (id_K) e descrizione;
- Immagine; file riferimento immagine
- Numero sostegni ed apparecchi totali
- Elenco apparecchi della composizione
 - Codice progressivo apparecchio (id_X)
 - Tipo apparecchio;
 - Altezza di installazione;
 - Tipo, numero e potenza sorgente luminosa;
 - Sbraccio e orientamento

sezione 2

- Tabella elenco vie dove tale composizione è presente e la quantità;
 - Frazione codice (id_F) e descrizione, Quadro di alimentazione, Codice e nome via
 - Tipo composizione (id_K) e numero di composizioni (N.S. numero sostegni).

scheda quadro elettrico

La scheda quadro elettrico identifica e raccoglie i dati sensibili e propedeutici per la stesura del piano di illuminazione pubblica. La scheda è strutturata in 2 sezioni: la prima relativa ai dati tecnici del quadro, la seconda descrive un elenco di vie che tale quadro alimenta. In particolare:

sezione 1

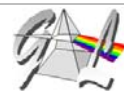
- Codifica e descrizione: codice comune (Codice), codice quadro (id_Q) e descrizione;
- Immagine;
- Ore utilizzo;
- Presenza di sistema di regolazione (si/no), tipo (trifase si/no), data installazione e potenza di contratto (Potenza kW);
- Codici gestionali: IPOD (n_Utenza), codice e data modello B (n_Mod B, Data Mod B);
- Eventuali misure di terra e caduta di tensione (Misura Terra e Caduta V%);
- Coordinate ubicazione quadro;

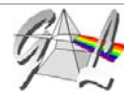
sezione 2

- Tabella elenco vie alimentate da tale quadro;
 - Frazione codice (id_F) e descrizione, Quadro di alimentazione, Codice e nome via
 - Tipo composizione (id_K) e numero di composizioni (N.S. numero sostegni o P.L.).

Si riportano in allegato le schede:

- A. Schede composizioni
- B. Schede quadri





ALLEGATI

schede composizione

schede quadro elettrico

id_K:

A01

Descrizione:

A01-Mensola parete+Artistico [B]V

Immagine:

05023024A01.jpg

Numero S/A:

11

11

id_K	Id_X	Id_A	Altezza	id_L	Numero	Potenza W	Sbraccio-Angolo
A01	11	ARB	5,50	SAP	1	70	1



id_F	Frazione	Quadro	cod	Via	id_K	N.S.
00	Cazzano di Tramigna	CA 11	20	S.p. 37 - via Crociera	A01	1
00	Cazzano di Tramigna	CA 11	22	vicolo Gorghello	A01	2
00	Cazzano di Tramigna	CA 14	38	S.p. 37 - via Legnaghi Corradini	A01	7
00	Cazzano di Tramigna	CA 15	50	contr. Steccanei	A01	1

id_K:

A02

Descrizione:

A02-Palo+sbraccio+Artistico [B]V

Immagine:

05023024A02.jpg

Numero S/A:

21

21

id_K	Id_X	Id_A	Altezza	id_L	Numero	Potenza W	Sbraccio-Angolo
A02	12	ARB	5,50	SAP	1	70	1



id_F	Frazione	Quadro	cod	Via	id_K	N.S.
00	Cazzano di Tramigna	CA 11	20	S.p. 37 - via Crociera	A02	4
00	Cazzano di Tramigna	CA 11	22	vicolo Gorghello	A02	1
00	Cazzano di Tramigna	CA 14	38	S.p. 37 - via Legnaghi Corradini	A02	6
00	Cazzano di Tramigna	CA 15	49	S.p. 37 - via Don Minzoni	A02	7
00	Cazzano di Tramigna	CA 15	50	contr. Steccanei	A02	3

id_K:

A03

Descrizione:

A03-Palo+n.sbracci+Artistico [B]V

Immagine:

05023024A03.jpg

Numero S/A:

5

10

id_K	Id_X	Id_A	Altezza	id_L	Numero	Potenza W	Sbraccio-Angolo
A03	01	ARB	2,00	FLU	1	20	0,002
A03	02	ARB	2,00	FLU	1	20	0,002



id_F	Frazione	Quadro	cod	Via	id_K	N.S.
00	Cazzano di Tramigna	CA 11	32	passaggiata fontana	A03	5

id_K:

C01

Descrizione:

C01 - Palo+sbraccio - Stradale [A]>

Immagine:

05023024C01.jpg

Numero S/A:

3

3

id_K	Id_X	Id_A	Altezza	id_L	Numero	Potenza W	Sbraccio-Angolo
C01	22	STA	6,50	SAP	1	70	1,002



id_F	Frazione	Quadro	cod	Via	id_K	N.S.
00	Cazzano di Tramigna	CA solari	12	S.p. 37	C01	3

id_K:	F97	
Descrizione:	F97-Torre faro+Proiettore AS	
Immagine:	05023024F97.jpg	
Numero S/A:	6	6

id_K	Id_X	Id_A	Altezza	id_L	Numero	Potenza W	Sbraccio-Angolo
F97	01	PRA	16,00	JM	1	400	0,007

id_F	Frazione	Quadro	cod	Via	id_K	N.S.
00	Cazzano di Tramigna	CA stadio	63	Campo Sportivo	F97	1
00	Cazzano di Tramigna	CA oratorio	69	piazzale oratorio	F97	1
00	Cazzano di Tramigna	CA oratorio	70	campetto oratorio	F97	4

id_K:

F98

Descrizione:

F98 - Torre faro - Proiettore AS

Immagine:

05023024F98.jpg

Numero S/A:

6

18

id_K	Id_X	Id_A	Altezza	id_L	Numero	Potenza W	Sbraccio-Angolo
F98	01	PRA	16,00	JM	1	400	0,407
F98	02	PRA	16,00	JM	1	400	0,007
F98	03	PRA	16,00	JM	1	400	0,407



id_F	Frazione	Quadro	cod	Via	id_K	N.S.
00	Cazzano di Tramigna	CA stadio	63	Campo Sportivo	F98	6

id_K:

F99

Descrizione:

F99-Esterno Gener.+Proiettore SM

Immagine:

05023024F99.jpg

Numero S/A:

20

20

id_K	Id_X	Id_A	Altezza	id_L	Numero	Potenza W	Sbraccio-Angolo
F99	99	PRG	6,00	JM	1	250	0,0045



id_F	Frazione	Quadro	cod	Via	id_K	N.S.
00	Cazzano di Tramigna	CA tecnoalluminio	12	S.p. 37	F99	5
00	Cazzano di Tramigna	CA cantina sociale	12	S.p. 37	F99	1
00	Cazzano di Tramigna	CA deposito Contri	58	z.a.i.	F99	9
00	Cazzano di Tramigna	CA Contri	59	area Contri	F99	5

id_K:	G01	
Descrizione:	G01-Palo dritto+Globo [E]A	
Immagine:	05023024G01.jpg	
Numero S/A:	4	4

id_K	Id_X	Id_A	Altezza	id_L	Numero	Potenza W	Sbraccio-Angolo
G01	14	GLC	3,50	SAP	1	70	0



id_F	Frazione	Quadro	cod	Via	id_K	N.S.
00	Cazzano di Tramigna	CA 07	13	via Bennati	G01	2
00	Cazzano di Tramigna	CA 15	50	contr. Steccanei	G01	2

id_K:	G02	
Descrizione:	G02-Palo+sbraccio+Globo [E]V	
Immagine:	05023024G02.jpg	
Numero S/A:	6	6

id_K	Id_X	Id_A	Altezza	id_L	Numero	Potenza W	Sbraccio-Angolo
G02	06	GLE	6,00	SAP	1	70	0,5



id_F	Frazione	Quadro	cod	Via	id_K	N.S.
00	Cazzano di Tramigna	CA 11	12	S.p. 37	G02	4
00	Cazzano di Tramigna	CA 11	19	S.p. 37 - via Scudellari	G02	1
00	Cazzano di Tramigna	CA 11	31	via Dietro Piazza	G02	1

id_K:	G03		
Descrizione:	G03-Mensola parete+Globo [E]V		
Immagine:	05023024G03.jpg		
Numero S/A:	3	3	

id_K	Id_X	Id_A	Altezza	id_L	Numero	Potenza W	Sbraccio-Angolo
G03	07	GLE	6,00	SAP	1	70	0,5



id_F	Frazione	Quadro	cod	Via	id_K	N.S.
00	Cazzano di Tramigna	CA 11	19	S.p. 37 - via Scudellari	G03	2
00	Cazzano di Tramigna	CA 11	31	via Dietro Piazza	G03	1

id_K:	G04	
Descrizione:	G04-Palo+sbraccio+Globo [E]V	
Immagine:	05023024G04.jpg	
Numero S/A:	1	1

id_K	Id_X	Id_A	Altezza	id_L	Numero	Potenza W	Sbraccio-Angolo
G04	08	GLE	6,00	SAP	1	70	2



id_F	Frazione	Quadro	cod	Via	id_K	N.S.
00	Cazzano di Tramigna	CA 11	19	S.p. 37 - via Scudellari	G04	1

id_K:

G05

Descrizione:

G05-Palo+n.sbracci+Globo [E]V

Immagine:

05023024G05.jpg

Numero S/A:

8

16

id_K	Id_X	Id_A	Altezza	id_L	Numero	Potenza W	Sbraccio-Angolo
G05	09	GLE	3,00	SAP	1	70	0,5
G05	10	GLE	3,00	SAP	1	70	0,5



id_F	Frazione	Quadro	cod	Via	id_K	N.S.
00	Cazzano di Tramigna	CA 11	19	S.p. 37 - via Scudellari	G05	8

id_K:

G06

Descrizione:

G06-Palo+n.sbracci+Globo [E]V

Immagine:

05023024G06.jpg

Numero S/A:

8

16

id_K	Id_X	Id_A	Altezza	id_L	Numero	Potenza W	Sbraccio-Angolo
G06	11	GLE	6,00	SAP	1	70	2
G06	12	GLE	4,00	SAP	1	70	1



id_F	Frazione	Quadro	cod	Via	id_K	N.S.
00	Cazzano di Tramigna	CA 11	19	S.p. 37 - via Scudellari	G06	8

id_K:	G07		
Descrizione:	G07-Mensola parete+Globo [E]V		
Immagine:	05023024G07.jpg		
Numero S/A:	2	2	

id_K	Id_X	Id_A	Altezza	id_L	Numero	Potenza W	Sbraccio-Angolo
G07	13	GLE	7,50	SAP	1	70	1



id_F	Frazione	Quadro	cod	Via	id_K	N.S.
00	Cazzano di Tramigna	CA 11	19	S.p. 37 - via Scudellari	G07	2

id_K:	G08	
Descrizione:	G08-Palo dritto+Globo [E]A	
Immagine:	05023024G08.jpg	
Numero S/A:	5	5

id_K	Id_X	Id_A	Altezza	id_L	Numero	Potenza W	Sbraccio-Angolo
G08	14	GLE	2,50	SAP	1	70	0



id_F	Frazione	Quadro	cod	Via	id_K	N.S.
00	Cazzano di Tramigna	CA 11	21	via Maria Steccanella	G08	5

id_K:	G09		
Descrizione:	G09-Palo dritto+Globo [E]A		
Immagine:	05023024G09.jpg		
Numero S/A:	33	33	

id_K	Id_X	Id_A	Altezza	id_L	Numero	Potenza W	Sbraccio-Angolo
G09	11	GLE	4,50	SAP	1	70	0



id_F	Frazione	Quadro	cod	Via	id_K	N.S.
00	Cazzano di Tramigna	CA 12	33	via Sirio Contrì	G09	30
00	Cazzano di Tramigna	CA 12	34	laterale via S. Contrì	G09	1
00	Cazzano di Tramigna	CA 12	35	laterale 1 via S. Contrì	G09	2

id_K:

J01

Descrizione:

J01 - Altro NC - Non definito

Immagine:

05023024J01.jpg

Numero S/A:

14

id_K	Id_X	Id_A	Altezza	id_L	Numero	Potenza W	Sbraccio-Angolo
J01	01	ALT	5,00	JM	1	70	0
J01	02	ALT	5,00	JM	1	70	0
J01	03	ALT	5,00	JM	1	70	0
J01	04	ALT	5,00	JM	1	70	0



id_F	Frazione	Quadro	cod	Via	id_K	N.S.
00	Cazzano di Tramigna	CA distributore	37	distributore CIPer	J01	1

id_K:	P01		
Descrizione:	P01 - Mensola parete - Proiettore SM		
Immagine:	05023024P01.jpg		
Numero S/A:	2	2	

id_K	Id_X	Id_A	Altezza	id_L	Numero	Potenza W	Sbraccio-Angolo
P01	09	PRG	6,50	SAP	1	250	0,5085



id_F	Frazione	Quadro	cod	Via	id_K	N.S.
01	Campiano	CA 02 - Campiano	08	park Campiano	P01	2

id_K:	P02		
Descrizione:	P02 - Palo dritto - Proiettore SM		
Immagine:	05023024P02.jpg		
Numero S/A:	1	1	

id_K	Id_X	Id_A	Altezza	id_L	Numero	Potenza W	Sbraccio-Angolo
P02	16	PRG	8,50	SAP	1	150	0,006



id_F	Frazione	Quadro	cod	Via	id_K	N.S.
00	Cazzano di Tramigna	CA 11	26	via park palestra	P02	1

id_K:

P03

Descrizione:

P03 - Esterno parete - Proiettore SM

Immagine:

05023024P03.jpg

Numero S/A:

6

6

id_K	Id_X	Id_A	Altezza	id_L	Numero	Potenza W	Sbraccio-Angolo
P03	11	PRG	7,00	SAP	1	250	0,0045



id_F	Frazione	Quadro	cod	Via	id_K	N.S.
00	Cazzano di Tramigna	CA palestra	68	park palestra	P03	6

id_K:	R01	
Descrizione:	R01 - Palo dritto - Residenziale	
Immagine:	05023024R01.jpg	
Numero S/A:	2	2

id_K	Id_X	Id_A	Altezza	id_L	Numero	Potenza W	Sbraccio-Angolo
R01	02	RES	1,00	FLU	2	18	0



id_F	Frazione	Quadro	cod	Via	id_K	N.S.
00	Cazzano di Tramigna	CA distributore	37	distributore CIPer	R01	2

id_K:

S01

Descrizione:

S01 - Mensola parete - Stradale [B]>

Immagine:

05023024S01.jpg

Numero S/A:

20

20

id_K	Id_X	Id_A	Altezza	id_L	Numero	Potenza W	Sbraccio-Angolo
S01	00	STB	7,00	SAP	1	100	0,3



id_F	Frazione	Quadro	cod	Via	id_K	N.S.
00	Cazzano di Tramigna	CA 07	13	via Bennati	S01	2
00	Cazzano di Tramigna	CA 10	16	contr. Soraighe	S01	1
00	Cazzano di Tramigna	CA 12	34	laterale via S. Contri	S01	1
00	Cazzano di Tramigna	CA 15	48	laterale 1 - via Don Minzoni	S01	1
00	Cazzano di Tramigna	CA 15	52	laterale 2 - Don Minzoni	S01	1
00	Cazzano di Tramigna	CA 15	53	laterale 3 - Don Minzoni	S01	1
00	Cazzano di Tramigna	CA 15	54	laterale 4 - Don Minzoni	S01	2
01	Campiano	CA 01 - Caltrano	01	Caltrano	S01	2
01	Campiano	CA 02 - Campiano	04	via Angelo Spada -Campiano	S01	2
01	Campiano	CA 02 - Campiano	05	laterale via A. Spada	S01	1
01	Campiano	CA 02 - Campiano	06	via Chiesa - Campiano	S01	4
03	Pissolo	CA 18	60	Pissolo di sotto	S01	2

id_K:	S02		
Descrizione:	S02-Mensola parete+Stradale [E]>		
Immagine:	05023024S02.jpg		
Numero S/A:	2	2	

id_K	Id_X	Id_A	Altezza	id_L	Numero	Potenza W	Sbraccio-Angolo
S02	01	STE	7,00	MBF	1	125	1,002



id_F	Frazione	Quadro	cod	Via	id_K	N.S.
00	Cazzano di Tramigna	CA 03 - Castagni	09	contr. Castagni	S02	1
01	Campiano	CA 01 - Caltrano	01	Caltrano	S02	1

id_K:

S04

Descrizione:

S04 - Palo+sbraccio - Stradale [B]>

Immagine:

05023024S04.jpg

Numero S/A:

13

13

id_K	Id_X	Id_A	Altezza	id_L	Numero	Potenza W	Sbraccio-Angolo
S04	04	STB	7,50	SAP	1	100	0,5015



id_F	Frazione	Quadro	cod	Via	id_K	N.S.
00	Cazzano di Tramigna	CA 06	12	S.p. 37	S04	1
00	Cazzano di Tramigna	CA 07	13	via Bennati	S04	1
00	Cazzano di Tramigna	CA 09	15	cont. Marsiglio	S04	2
00	Cazzano di Tramigna	CA 15	49	S.p. 37 - via Don Minzoni	S04	1
01	Campiano	CA 02 - Campiano	02	via Strada Nuova - Campiano	S04	2
01	Campiano	CA 02 - Campiano	03	via Caltrano	S04	1
03	Pissolo	CA 18	60	Pissolo di sotto	S04	1
03	Pissolo	CA 18	62	Pissolo di sopra	S04	4

id_K:

S05

Descrizione:

S05 - Palo dritto - Stradale [B]>

Immagine:

05023024S05.jpg

Numero S/A:

15

15

id_K	Id_X	Id_A	Altezza	id_L	Numero	Potenza W	Sbraccio-Angolo
S05	05	STB	8,50	SAP	1	150	0



id_F	Frazione	Quadro	cod	Via	id_K	N.S.
00	Cazzano di Tramigna	CA 11	18	via Crearolo	S05	4
00	Cazzano di Tramigna	CA 11	29	via Malesan	S05	2
00	Cazzano di Tramigna	CA 13	36	contr. Ca Nove	S05	1
00	Cazzano di Tramigna	CA 15	49	S.p. 37 - via Don Minzoni	S05	2
01	Campiano	CA 02 - Campiano	02	via Strada Nuova - Campiano	S05	1
01	Campiano	CA 02 - Campiano	04	via Angelo Spada -Campiano	S05	4
03	Pissolo	CA 18	61	Pissolo di mezzo	S05	1

id_K:

S06

Descrizione:

S06-Sottogronda+Stradale [E]>

Immagine:

05023024S06.jpg

Numero S/A:

11

id_K	Id_X	Id_A	Altezza	id_L	Numero	Potenza W	Sbraccio-Angolo
S06	06	STE	11,00	SAP	1	100	1,5045



id_F	Frazione	Quadro	cod	Via	id_K	N.S.
01	Campiano	CA 02 - Campiano	03	via Caltrano	S06	1

id_K:

S07

Descrizione:

S07 - Mensola parete - Stradale [B]>

Immagine:

05023024S07.jpg

Numero S/A:

11

id_K	Id_X	Id_A	Altezza	id_L	Numero	Potenza W	Sbraccio-Angolo
S07	07	STB	5,00	SAP	1	100	0,3



id_F	Frazione	Quadro	cod	Via	id_K	N.S.
01	Campiano	CA 02 - Campiano	04	via Angelo Spada -Campiano	S07	1

id_K:

S08

Descrizione:

S08 - Mensola parete - Stradale [B]>

Immagine:

05023024S08.jpg

Numero S/A:

22

id_K	Id_X	Id_A	Altezza	id_L	Numero	Potenza W	Sbraccio-Angolo
S08	08	STB	8,50	SAP	1	150	1,0005



id_F	Frazione	Quadro	cod	Via	id_K	N.S.
01	Campiano	CA 02 - Campiano	07	piazzale chiesa Campiano	S08	2

id_K:

S09

Descrizione:

S09 - Palo dritto - Stradale [A]>

Immagine:

05023024S09.jpg

Numero S/A:

32

32

id_K	Id_X	Id_A	Altezza	id_L	Numero	Potenza W	Sbraccio-Angolo
S09	10	STA	8,50	SAP	1	150	0



id_F	Frazione	Quadro	cod	Via	id_K	N.S.
00	Cazzano di Tramigna	CA 03 - Castagni	09	contr. Castagni	S09	1
00	Cazzano di Tramigna	CA 11	23	via Borgocastello	S09	4
00	Cazzano di Tramigna	CA 11	25	via Tramignola	S09	1
00	Cazzano di Tramigna	CA 11	26	via park palestra	S09	1
00	Cazzano di Tramigna	CA 11	27	park Municipio	S09	1
00	Cazzano di Tramigna	CA 11	28	cortile canonica	S09	2
00	Cazzano di Tramigna	CA 11	29	via Malesan	S09	1
00	Cazzano di Tramigna	CA 11	30	via Don Marchesini	S09	5
00	Cazzano di Tramigna	CA 14	40	vicolo Corbiolo	S09	1
00	Cazzano di Tramigna	CA 19	12	S.p. 37	S09	1
00	Cazzano di Tramigna	CA 19	64	via Molini - Zai	S09	9
00	Cazzano di Tramigna	CA 19	65	park Zai	S09	2
02	Costeggiola	CA 16	55	S.p. 37 - via Costeggiola	S09	3

id_K:	S10		
Descrizione:	S10 - Mensola parete - Stradale [B]>		
Immagine:	05023024S10.jpg		
Numero S/A:	2	2	

id_K	Id_X	Id_A	Altezza	id_L	Numero	Potenza W	Sbraccio-Angolo
S10	11	STB	6,00	MBF	1	125	2,001



id_F	Frazione	Quadro	cod	Via	id_K	N.S.
00	Cazzano di Tramigna	CA 04 - Calliari	10	contr. Caliari	S10	1
00	Cazzano di Tramigna	CA 07	13	via Bennati	S10	1

id_K:	S11		
Descrizione:	S11 - Palo+sbraccio - Stradale [E]>		
Immagine:	05023024S11.jpg		
Numero S/A:	1	1	

id_K	Id_X	Id_A	Altezza	id_L	Numero	Potenza W	Sbraccio-Angolo
S11	12	STE	7,00	MBF	1	125	1,502



id_F	Frazione	Quadro	cod	Via	id_K	N.S.
00	Cazzano di Tramigna	CA 05 - Incrocio SP37 -	11	incrocio S.p. 37 - strada x Campiano	S11	1

id_K:	S12		
Descrizione:	S12 - Sottogronda - Stradale [A]>		
Immagine:	05023024S12.jpg		
Numero S/A:	4	4	

id_K	Id_X	Id_A	Altezza	id_L	Numero	Potenza W	Sbraccio-Angolo
S12	15	STA	7,00	SAP	1	70	0,004



id_F	Frazione	Quadro	cod	Via	id_K	N.S.
00	Cazzano di Tramigna	CA 08	14	contr. Dino	S12	1
00	Cazzano di Tramigna	CA 11	24	via Castelpovero	S12	2
00	Cazzano di Tramigna	CA 14	40	vicolo Corbiolo	S12	1

id_K:	S13		
Descrizione:	S13 - Mensola parete - Stradale [A]>		
Immagine:	05023024S13.jpg		
Numero S/A:	4	4	

id_K	Id_X	Id_A	Altezza	id_L	Numero	Potenza W	Sbraccio-Angolo
S13	15	STA	7,00	SAP	1	70	1,502



id_F	Frazione	Quadro	cod	Via	id_K	N.S.
00	Cazzano di Tramigna	CA 08	14	contr. Dino	S13	1
00	Cazzano di Tramigna	CA 11	23	via Borgocastello	S13	1
00	Cazzano di Tramigna	CA 11	24	via Castelpovero	S13	1
00	Cazzano di Tramigna	CA 11	31	via Dietro Piazza	S13	1

id_K:

S14

Descrizione:

S14 - Palo+n.sbracci - Stradale [B]>

Immagine:

05023024S14.jpg

Numero S/A:

12

id_K	Id_X	Id_A	Altezza	id_L	Numero	Potenza W	Sbraccio-Angolo
S14	01	STB	8,00	SAP	1	100	0,5
S14	02	STB	8,00	SAP	1	100	0,5



id_F	Frazione	Quadro	cod	Via	id_K	N.S.
00	Cazzano di Tramigna	CA 11	18	via Crearolo	S14	1

id_K:

S15

Descrizione:

S15 - Palo+n.sbracci - Stradale [B]>

Immagine:

05023024S15.jpg

Numero S/A:

12

id_K	Id_X	Id_A	Altezza	id_L	Numero	Potenza W	Sbraccio-Angolo
S15	03	STB	8,50	SAP	1	150	2,502
S15	04	STB	8,50	SAP	1	150	2,502



id_F	Frazione	Quadro	cod	Via	id_K	N.S.
00	Cazzano di Tramigna	CA 11	18	via Crearolo	S15	1

id_K:	S16		
Descrizione:	S16 - Palo incurvato - Stradale [B]>		
Immagine:	05023024S16.jpg		
Numero S/A:	3	3	

id_K	Id_X	Id_A	Altezza	id_L	Numero	Potenza W	Sbraccio-Angolo
S16	05	STB	8,50	SAP	1	150	2,502



id_F	Frazione	Quadro	cod	Via	id_K	N.S.
00	Cazzano di Tramigna	CA 11	12	S.p. 37	S16	3

id_K:

S17

Descrizione:

S17 - Mensola parete - Stradale [A]>

Immagine:

05023024S17.jpg

Numero S/A:

11

id_K	Id_X	Id_A	Altezza	id_L	Numero	Potenza W	Sbraccio-Angolo
S17	21	STA	7,50	SAP	1	100	0



id_F	Frazione	Quadro	cod	Via	id_K	N.S.
00	Cazzano di Tramigna	CA 11	27	park Municipio	S17	1

id_K:

S18

Descrizione:

S18-Tesata+Stradale [B]>

Immagine:

05023024S18.jpg

Numero S/A:

22

id_K	Id_X	Id_A	Altezza	id_L	Numero	Potenza W	Sbraccio-Angolo
S18	23	STB	6,00	SAP	1	100	0,009



id_F	Frazione	Quadro	cod	Via	id_K	N.S.
00	Cazzano di Tramigna	CA 11	29	via Malesan	S18	1
03	Pissolo	CA 18	62	Pissolo di sopra	S18	1

id_K:	S19		
Descrizione:	S19 - Palo+sbraccio - Stradale [B]>		
Immagine:	05023024S19.jpg		
Numero S/A:	1	1	

id_K	Id_X	Id_A	Altezza	id_L	Numero	Potenza W	Sbraccio-Angolo
S19	23	STB	7,00	SAP	1	100	1



id_F	Frazione	Quadro	cod	Via	id_K	N.S.
00	Cazzano di Tramigna	CA 11	29	via Malesan	S19	1

id_K:

S20

Descrizione:

S20 - Palo dritto - Stradale [A]>

Immagine:

05023024S20.jpg

Numero S/A:

3

3

id_K	Id_X	Id_A	Altezza	id_L	Numero	Potenza W	Sbraccio-Angolo
S20	11	STA	8,00	SAP	1	150	0



id_F	Frazione	Quadro	cod	Via	id_K	N.S.
00	Cazzano di Tramigna	CA 12	34	laterale via S. Contri	S20	1
00	Cazzano di Tramigna	CA 17	12	S.p. 37	S20	1
00	Cazzano di Tramigna	CA 20	66	pesa pubblica	S20	1

id_K:	S21		
Descrizione:	S21 - Palo dritto - Stradale [A]>		
Immagine:	05023024S21.jpg		
Numero S/A:	5	5	

id_K	Id_X	Id_A	Altezza	id_L	Numero	Potenza W	Sbraccio-Angolo
S21	01	STA	7,00	MBF	1	250	0



id_F	Frazione	Quadro	cod	Via	id_K	N.S.
00	Cazzano di Tramigna	CA distributore	37	distributore CIPer	S21	5

id_K:	S22		
Descrizione:	S22 - Palo dritto - Stradale [A]>		
Immagine:	05023024S22.jpg		
Numero S/A:	9	9	

id_K	Id_X	Id_A	Altezza	id_L	Numero	Potenza W	Sbraccio-Angolo
S22	11	STA	8,50	SAP	1	100	0



id_F	Frazione	Quadro	cod	Via	id_K	N.S.
00	Cazzano di Tramigna	CA 14	39	via Sottoriva	S22	3
00	Cazzano di Tramigna	CA 15	51	via Riva	S22	6

id_K:	S23		
Descrizione:	S23 - Mensola parete - Stradale [E]>		
Immagine:	05023024S23.jpg		
Numero S/A:	2	2	

id_K	Id_X	Id_A	Altezza	id_L	Numero	Potenza W	Sbraccio-Angolo
S23	11	STE	5,00	MBF	1	125	1,5



id_F	Frazione	Quadro	cod	Via	id_K	N.S.
00	Cazzano di Tramigna	CA 14	40	vicolo Corbiolo	S23	1
03	Pissolo	CA 18	61	Pissolo di mezzo	S23	1

id_K:	S24	
Descrizione:	S24 - Palo incurvato - Stradale [B]>	
Immagine:	05023024S24.jpg	
Numero S/A:	6	6

id_K	Id_X	Id_A	Altezza	id_L	Numero	Potenza W	Sbraccio-Angolo
S24	02	STB	7,50	SAP	1	100	2,001



id_F	Frazione	Quadro	cod	Via	id_K	N.S.
00	Cazzano di Tramigna	CA 14	41	via degli Alpini	S24	3
00	Cazzano di Tramigna	CA 14	46	via Onilda Spiazzi	S24	1
00	Cazzano di Tramigna	CA 15	50	contr. Steccanei	S24	1
03	Pissolo	CA 18	60	Pissolo di sotto	S24	1

id_K:

S25

Descrizione:

S25 - Palo incurvato - Stradale [A]>

Immagine:

05023024S25.jpg

Numero S/A:

19

19

id_K	Id_X	Id_A	Altezza	id_L	Numero	Potenza W	Sbraccio-Angolo
S25	22	STA	7,50	SAP	1	100	2,002



id_F	Frazione	Quadro	cod	Via	id_K	N.S.
00	Cazzano di Tramigna	CA 14	41	via degli Alpini	S25	11
00	Cazzano di Tramigna	CA 14	42	laterale 1 - via degli Alpini	S25	2
00	Cazzano di Tramigna	CA 14	43	laterale 2 - via degli Alpini	S25	2
00	Cazzano di Tramigna	CA 14	44	laterale 3 - via degli Alpini	S25	2
00	Cazzano di Tramigna	CA 14	45	laterale 4 - via degli Alpini	S25	2

id_K:	S26		
Descrizione:	S26 - Palo dritto - Stradale [A]>		
Immagine:	05023024S26.jpg		
Numero S/A:	4	4	

id_K	Id_X	Id_A	Altezza	id_L	Numero	Potenza W	Sbraccio-Angolo
S26	23	STA	6,50	SAP	1	100	0



id_F	Frazione	Quadro	cod	Via	id_K	N.S.
00	Cazzano di Tramigna	CA 14	47	area verde via degli Alpini	S26	4

id_K:	S27		
Descrizione:	S27 - Palo+sbraccio - Stradale [B]>		
Immagine:	05023024S27.jpg		
Numero S/A:	1	1	

id_K	Id_X	Id_A	Altezza	id_L	Numero	Potenza W	Sbraccio-Angolo
S27	11	STB	9,00	SAP	1	100	1,003



id_F	Frazione	Quadro	cod	Via	id_K	N.S.
00	Cazzano di Tramigna	CA 15	49	S.p. 37 - via Don Minzoni	S27	1

id_K:	S28		
Descrizione:	S28 - Palo dritto - Stradale [B]>		
Immagine:	05023024S28.jpg		
Numero S/A:	5	5	

id_K	Id_X	Id_A	Altezza	id_L	Numero	Potenza W	Sbraccio-Angolo
S28	11	STB	8,50	MBF	1	125	0



id_F	Frazione	Quadro	cod	Via	id_K	N.S.
02	Costeggiola	CA 16	55	S.p. 37 - via Costeggiola	S28	5

id_K:

S29

Descrizione:

S29 - Palo+n.sbracci - Stradale [A]>

Immagine:

05023024S29.jpg

Numero S/A:

4

8

id_K	Id_X	Id_A	Altezza	id_L	Numero	Potenza W	Sbraccio-Angolo
S29	12	STA	9,50	SAP	1	150	0,501
S29	13	STA	9,50	SAP	1	150	0,501



id_F	Frazione	Quadro	cod	Via	id_K	N.S.
00	Cazzano di Tramigna	CA 19	64	via Molini - Zai	S29	4

id_K:

S30

Descrizione:

S30 - Palo+n.sbracci - Stradale [A]>

Immagine:

05023024S30.jpg

Numero S/A:

26

id_K	Id_X	Id_A	Altezza	id_L	Numero	Potenza W	Sbraccio-Angolo
S30	10	STA	9,50	SAP	1	150	0,501
S30	11	STA	9,50	SAP	1	150	0,501
S30	12	STA	9,50	SAP	1	150	0,501



id_F	Frazione	Quadro	cod	Via	id_K	N.S.
00	Cazzano di Tramigna	CA 19	64	via Molini - Zai	S30	2

id_K:	S31		
Descrizione:	S31 - Palo dritto - Stradale [A]>		
Immagine:	05023024S31.jpg		
Numero S/A:	3	3	

id_K	Id_X	Id_A	Altezza	id_L	Numero	Potenza W	Sbraccio-Angolo
S31	00	STA	8,50	SAP	1	100	0,001



id_F	Frazione	Quadro	cod	Via	id_K	N.S.
00	Cazzano di Tramigna	CA 21	67	ecocentro	S31	3

id_K:

T01

Descrizione:

T01 - Palo+sbraccio - Tecnico [C]>

Immagine:

05023024T01.jpg

Numero S/A:

8

8

id_K	Id_X	Id_A	Altezza	id_L	Numero	Potenza W	Sbraccio-Angolo
T01	11	TCC	5,00	MBF	1	125	0,5045



id_F	Frazione	Quadro	cod	Via	id_K	N.S.
02	Costeggiola	CA 16	56	via G. Ungaretti	T01	8

id_K:

T02

Descrizione:

T02 - Palo+n.sbracci - Tecnico [C]>

Immagine:

05023024T02.jpg

Numero S/A:

20

40

id_K	Id_X	Id_A	Altezza	id_L	Numero	Potenza W	Sbraccio-Angolo
T02	12	TCC	3,50	MBF	1	125	0,5045
T02	13	TCC	2,80	MBF	1	125	0,5045



id_F	Frazione	Quadro	cod	Via	id_K	N.S.
02	Costeggiola	CA 16	56	via G. Ungaretti	T02	9
02	Costeggiola	CA 16	57	via E. Montale	T02	11

Elenco Quadri

Cazzano Tramigna

Codice	05023024
id_Q	001
Descrizione	CA 01 - CALTRANO
Ore	4.000
Regolazione	<input type="checkbox"/>
Trifase	<input type="checkbox"/>
Data Install.	26/07/2013
Potenza kW	0,30
n_Utenza	
n_Mod B	
Data Mod B	26/07/2013
Misura Terra	0,00
Caduta V %	0,00%
Lat	45,507197888873
Lon	11,212931986122



id_F	Frazione	Quadro	cod	Via	id_K	N.S.
00	Cazzano Tramigna	CA 01 - CALTRANO	01	Caltrano	S01	2
00	Cazzano Tramigna	CA 01 - CALTRANO	01	Caltrano	S02	1

Elenco Quadri

Cazzano Tramigna

Codice

05023024

id_Q

002

Descrizione

CA 02 - CAMPIANO

Ore

4.000

Regolazione

☐

Trifase

☐

Data Install.

26/07/2013

Potenza kW

2,60

n_Utenza

n_Mod B

Data Mod B

26/07/2013

Misura Terra

0,00

Caduta V %

0,00%

Lat

45,506419970598

Lon

11,203996511184



id_F	Frazione	Quadro	cod	Via	id_K	N.S.
00	Cazzano Tramigna	CA 02 - CAMPIANO	02	via Strada Nuova - Campiano	S04	2
00	Cazzano Tramigna	CA 02 - CAMPIANO	02	via Strada Nuova - Campiano	S05	1
00	Cazzano Tramigna	CA 02 - CAMPIANO	03	via Caltrano	S04	1
00	Cazzano Tramigna	CA 02 - CAMPIANO	03	via Caltrano	S06	1
00	Cazzano Tramigna	CA 02 - CAMPIANO	04	via Angelo Spada -Campiano	S01	2
00	Cazzano Tramigna	CA 02 - CAMPIANO	04	via Angelo Spada -Campiano	S05	4
00	Cazzano Tramigna	CA 02 - CAMPIANO	04	via Angelo Spada -Campiano	S07	1
00	Cazzano Tramigna	CA 02 - CAMPIANO	05	laterale via A. Spada	S01	1
00	Cazzano Tramigna	CA 02 - CAMPIANO	06	via Chiesa - Campiano	S01	4
00	Cazzano Tramigna	CA 02 - CAMPIANO	07	piazzale chiesa Campiano	S08	2
00	Cazzano Tramigna	CA 02 - CAMPIANO	08	park Campiano	P01	2

Elenco Quadri

Cazzano Tramigna

Codice	05023024
id_Q	003
Descrizione	CA 03 - CASTAGNI
Ore	4.000
Regolazione	<input type="checkbox"/>
Trifase	<input type="checkbox"/>
Data Install.	26/07/2013
Potenza kW	0,10
n_Utenza	
n_Mod B	
Data Mod B	26/07/2013
Misura Terra	0,00
Caduta V %	0,00%
Lat	45,489180106712
Lon	11,199398869659



id_F	Frazione	Quadro	cod	Via	id_K	N.S.
00	Cazzano Tramigna	CA 03 - CASTAGNI	09	contr. Castagni	S04	1
00	Cazzano Tramigna	CA 03 - CASTAGNI	09	contr. Castagni	S09	1

Elenco Quadri

Cazzano Tramigna

Codice	05023024
id_Q	004
Descrizione	CA 04 - CALIARI
Ore	4.000
Regolazione	<input type="checkbox"/>
Trifase	<input type="checkbox"/>
Data Install.	26/07/2013
Potenza kW	0,10
n_Utenza	
n_Mod B	
Data Mod B	26/07/2013
Misura Terra	0,00
Caduta V %	0,00%
Lat	45,484095420599
Lon	11,200680965565



id_F	Frazione	Quadro	cod	Via	id_K	N.S.
00	Cazzano Tramigna	CA 04 - CALIARI	10	contr. Caliarì	S10	1

Elenco Quadri

Cazzano Tramigna

Codice	05023024
id_Q	005
Descrizione	CA 05 - INCROCIO Sp 37 - ST.CAMPIANO
Ore	4.000
Regolazione	<input type="checkbox"/>
Trifase	<input type="checkbox"/>
Data Install.	26/07/2013
Potenza kW	0,10
n_Utenza	
n_Mod B	
Data Mod B	26/07/2013
Misura Terra	0,00
Caduta V %	0,00%
Lat	45,480981199827
Lon	11,199624175211



id_F	Frazione	Quadro	cod	Via	id_K	N.S.
00	Cazzano Tramigna	CA 05 - INCROCIO Sp 37 - ST.CAMP	11	incrocio S.p. 37 - strada x Campiano	S11	1

Elenco Quadri

Cazzano Tramigna

Codice	05023024
id_Q	006
Descrizione	CA 06 - Sp 37 INIZIO SALITA SAN FELICE
Ore	4.000
Regolazione	<input type="checkbox"/>
Trifase	<input type="checkbox"/>
Data Install.	26/07/2013
Potenza kW	0,10
n_Utenza	
n_Mod B	
Data Mod B	26/07/2013
Misura Terra	0,00
Caduta V %	0,00%
Lat	45,481206873784
Lon	11,19824015536



id_F	Frazione	Quadro	cod	Via	id_K	N.S.
00	Cazzano Tramigna	CA 06 - Sp 37 INIZIO SALITA SAN FELI	12	S.p. 37	S04	1

Elenco Quadri

Cazzano Tramigna

Codice	05023024
id_Q	007
Descrizione	CA 07 - BENNATI
Ore	4.000
Regolazione	<input type="checkbox"/>
Trifase	<input type="checkbox"/>
Data Install.	26/07/2013
Potenza kW	0,50
n_Utenza	
n_Mod B	
Data Mod B	26/07/2013
Misura Terra	0,00
Caduta V %	0,00%
Lat	45,482617315536
Lon	11,197886103768



id_F	Frazione	Quadro	cod	Via	id_K	N.S.
00	Cazzano Tramigna	CA 07 - BENNATI	13	via Bennati	G01	2
00	Cazzano Tramigna	CA 07 - BENNATI	13	via Bennati	S01	2
00	Cazzano Tramigna	CA 07 - BENNATI	13	via Bennati	S04	1
00	Cazzano Tramigna	CA 07 - BENNATI	13	via Bennati	S10	1

Elenco Quadri

Cazzano Tramigna

Codice	05023024
id_Q	008
Descrizione	CA 08 - DINO
Ore	4.000
Regolazione	<input type="checkbox"/>
Trifase	<input type="checkbox"/>
Data Install.	26/07/2013
Potenza kW	0,10
n_Utenza	
n_Mod B	
Data Mod B	26/07/2013
Misura Terra	0,00
Caduta V %	0,00%
Lat	45,484650195163
Lon	11,216976474981



id_F	Frazione	Quadro	cod	Via	id_K	N.S.
00	Cazzano Tramigna	CA 08 - DINO	14	contr. Dino	S12	1
00	Cazzano Tramigna	CA 08 - DINO	14	contr. Dino	S13	1

Elenco Quadri

Cazzano Tramigna

Codice	05023024
id_Q	009
Descrizione	CA 09 - MARSIGLIO
Ore	4.000
Regolazione	<input type="checkbox"/>
Trifase	<input type="checkbox"/>
Data Install.	26/07/2013
Potenza kW	0,20
n_Utenza	
n_Mod B	
Data Mod B	26/07/2013
Misura Terra	0,00
Caduta V %	0,00%
Lat	45,486933072998
Lon	11,217883061624



id_F	Frazione	Quadro	cod	Via	id_K	N.S.
00	Cazzano Tramigna	CA 09 - MARSIGLIO	15	cont. Marsiglio	S04	2

Elenco Quadri

Cazzano Tramigna

Codice	05023024
id_Q	010
Descrizione	CA 10 - SORAIGHE
Ore	4.000
Regolazione	<input type="checkbox"/>
Trifase	<input type="checkbox"/>
Data Install.	26/07/2013
Potenza kW	
n_Utenza	
n_Mod B	
Data Mod B	26/07/2013
Misura Terra	0,00
Caduta V %	0,00%
Lat	45,488599101721
Lon	11,223681997514



id_F	Frazione	Quadro	cod	Via	id_K	N.S.
00	Cazzano Tramigna	CA 10 - SORAIGHE	16	contr. Soraigne	S01	1

Elenco Quadri

Cazzano Tramigna

Codice

05023024

id_Q

011

Descrizione

CA 11 - CENTRO

Ore

4.000

Regolazione

☐

Trifase

☒

Data Install.

26/07/2013

Potenza kW

24,70

n_Utenza

n_Mod B

Data Mod B

26/07/2013

Misura Terra

0,00

Caduta V %

0,00%

Lat

45,472138063093

Lon

11,203262005012



id_F	Frazione	Quadro	cod	Via	id_K	N.S.
00	Cazzano Tramigna	CA 11 - CENTRO	12	S.p. 37	G02	4
00	Cazzano Tramigna	CA 11 - CENTRO	12	S.p. 37	S15	3
00	Cazzano Tramigna	CA 11 - CENTRO	18	via Crearolo	S05	4
00	Cazzano Tramigna	CA 11 - CENTRO	18	via Crearolo	S14	1
00	Cazzano Tramigna	CA 11 - CENTRO	18	via Crearolo	S15	1
00	Cazzano Tramigna	CA 11 - CENTRO	19	S.p. 37 - via Scudellari	G02	1
00	Cazzano Tramigna	CA 11 - CENTRO	19	S.p. 37 - via Scudellari	G03	3
00	Cazzano Tramigna	CA 11 - CENTRO	19	S.p. 37 - via Scudellari	G05	8
00	Cazzano Tramigna	CA 11 - CENTRO	19	S.p. 37 - via Scudellari	G06	8
00	Cazzano Tramigna	CA 11 - CENTRO	19	S.p. 37 - via Scudellari	G07	2
00	Cazzano Tramigna	CA 11 - CENTRO	20	S.p. 37 - via Crociera	A01	1
00	Cazzano Tramigna	CA 11 - CENTRO	20	S.p. 37 - via Crociera	A02	4
00	Cazzano Tramigna	CA 11 - CENTRO	21	via Maria Steccanella	G08	5
00	Cazzano Tramigna	CA 11 - CENTRO	22	vicolo Gorghello	A01	2
00	Cazzano Tramigna	CA 11 - CENTRO	22	vicolo Gorghello	A02	1
00	Cazzano Tramigna	CA 11 - CENTRO	23	via Borgocastello	S09	4
00	Cazzano Tramigna	CA 11 - CENTRO	23	via Borgocastello	S13	1
00	Cazzano Tramigna	CA 11 - CENTRO	24	via Castelpovero	S12	2
00	Cazzano Tramigna	CA 11 - CENTRO	24	via Castelpovero	S13	1
00	Cazzano Tramigna	CA 11 - CENTRO	25	via Tramignola	S09	1
00	Cazzano Tramigna	CA 11 - CENTRO	26	via park palestra	S09	1
00	Cazzano Tramigna	CA 11 - CENTRO	27	park Municipio	S09	1
00	Cazzano Tramigna	CA 11 - CENTRO	27	park Municipio	S17	1
00	Cazzano Tramigna	CA 11 - CENTRO	28	cortile canonica	S09	2
00	Cazzano Tramigna	CA 11 - CENTRO	29	via Malesan	S05	3
00	Cazzano Tramigna	CA 11 - CENTRO	29	via Malesan	S09	1
00	Cazzano Tramigna	CA 11 - CENTRO	29	via Malesan	S19	1
00	Cazzano Tramigna	CA 11 - CENTRO	30	via Don Marchesini	S09	5
00	Cazzano Tramigna	CA 11 - CENTRO	31	via Dietro Piazza	G02	1
00	Cazzano Tramigna	CA 11 - CENTRO	31	via Dietro Piazza	G03	1
00	Cazzano Tramigna	CA 11 - CENTRO	31	via Dietro Piazza	S13	1
00	Cazzano Tramigna	CA 11 - CENTRO	32	passaggiata fontana	A03	5

Elenco Quadri

Cazzano Tramigna

Codice	05023024
id_Q	012
Descrizione	CA 12 - CONTRI
Ore	4.000
Regolazione	<input type="checkbox"/>
Trifase	<input checked="" type="checkbox"/>
Data Install.	26/07/2013
Potenza kW	4,00
n_Utenza	
n_Mod B	
Data Mod B	26/07/2013
Misura Terra	0,00
Caduta V %	0,00%
Lat	45,471392408987
Lon	11,206134818505



id_F	Frazione	Quadro	cod	Via	id_K	N.S.
00	Cazzano Tramigna	CA 12 - CONTRI	33	via Sirio Contrì	G09	30
00	Cazzano Tramigna	CA 12 - CONTRI	34	laterale via S. Contrì	G09	1
00	Cazzano Tramigna	CA 12 - CONTRI	34	laterale via S. Contrì	S01	1
00	Cazzano Tramigna	CA 12 - CONTRI	34	laterale via S. Contrì	S20	1
00	Cazzano Tramigna	CA 12 - CONTRI	35	laterale 1 via S. Contrì	G09	2

Elenco Quadri

Cazzano Tramigna

Codice	05023024
id_Q	013
Descrizione	CA 13 - CA' NOVE
Ore	4.000
Regolazione	<input type="checkbox"/>
Trifase	<input type="checkbox"/>
Data Install.	26/07/2013
Potenza kW	
n_Utenza	
n_Mod B	
Data Mod B	26/07/2013
Misura Terra	0,00
Caduta V %	0,00%
Lat	45,463698838896
Lon	11,212829612205



id_F	Frazione	Quadro	cod	Via	id_K	N.S.
00	Cazzano Tramigna	CA 13 - CA' NOVE	36	contr. Ca Nove	S05	1

Elenco Quadri

Cazzano Tramigna

Codice	05023024
id_Q	014
Descrizione	CA PP - DISTRIBUTORE
Ore	4.000
Regolazione	<input type="checkbox"/>
Trifase	<input type="checkbox"/>
Data Install.	26/07/2013
Potenza kW	0,00
n_Utenza	
n_Mod B	
Data Mod B	26/07/2013
Misura Terra	0,00
Caduta V %	0,00%
Lat	45,463803266217
Lon	11,205915547918

id_F	Frazione	Quadro	cod	Via	id_K	N.S.
00	Cazzano Tramigna	CA PP - DISTRIBUTORE	37	distributore CIPer	J01	1
00	Cazzano Tramigna	CA PP - DISTRIBUTORE	37	distributore CIPer	R01	2
00	Cazzano Tramigna	CA PP - DISTRIBUTORE	37	distributore CIPer	S21	5

Elenco Quadri

Cazzano Tramigna

Codice	05023024
id_Q	015
Descrizione	CA 14 - CENTRO E VIA DEGLI ALPINI
Ore	4.000
Regolazione	<input type="checkbox"/>
Trifase	<input checked="" type="checkbox"/>
Data Install.	26/07/2013
Potenza kW	4,80
n_Utenza	
n_Mod B	
Data Mod B	26/07/2013
Misura Terra	0,00
Caduta V %	0,00%
Lat	45,475295190304
Lon	11,201298879469



id_F	Frazione	Quadro	cod	Via	id_K	N.S.
00	Cazzano Tramigna	CA 14 - CENTRO E VIA DEGLI ALPINI	38	S.p. 37 - via Legnaghi Corradini	A01	7
00	Cazzano Tramigna	CA 14 - CENTRO E VIA DEGLI ALPINI	38	S.p. 37 - via Legnaghi Corradini	A02	6
00	Cazzano Tramigna	CA 14 - CENTRO E VIA DEGLI ALPINI	39	via Sottoriva	S22	3
00	Cazzano Tramigna	CA 14 - CENTRO E VIA DEGLI ALPINI	40	vicolo Corbiolo	S09	1
00	Cazzano Tramigna	CA 14 - CENTRO E VIA DEGLI ALPINI	40	vicolo Corbiolo	S12	1
00	Cazzano Tramigna	CA 14 - CENTRO E VIA DEGLI ALPINI	40	vicolo Corbiolo	S23	1
00	Cazzano Tramigna	CA 14 - CENTRO E VIA DEGLI ALPINI	41	via degli Alpini	S24	3
00	Cazzano Tramigna	CA 14 - CENTRO E VIA DEGLI ALPINI	41	via degli Alpini	S25	11
00	Cazzano Tramigna	CA 14 - CENTRO E VIA DEGLI ALPINI	42	laterale 1 - via degli Alpini	S25	2
00	Cazzano Tramigna	CA 14 - CENTRO E VIA DEGLI ALPINI	43	laterale 2 - via degli Alpini	S25	2
00	Cazzano Tramigna	CA 14 - CENTRO E VIA DEGLI ALPINI	44	laterale 3 - via degli Alpini	S25	2
00	Cazzano Tramigna	CA 14 - CENTRO E VIA DEGLI ALPINI	45	laterale 4 - via degli Alpini	S25	2
00	Cazzano Tramigna	CA 14 - CENTRO E VIA DEGLI ALPINI	46	via Onilda Spiazzi	S24	1
00	Cazzano Tramigna	CA 14 - CENTRO E VIA DEGLI ALPINI	47	area verde via degli Alpini	S26	4

Elenco Quadri

Cazzano Tramigna

Codice	05023024
id_Q	016
Descrizione	CA 15 - CENTRO E STECCANEI
Ore	4.000
Regolazione	<input type="checkbox"/>
Trifase	<input type="checkbox"/>
Data Install.	26/07/2013
Potenza kW	
n_Utenza	
n_Mod B	
Data Mod B	26/07/2013
Misura Terra	0,00
Caduta V %	0,00%
Lat	45,479157553449
Lon	11,20109704324



id_F	Frazione	Quadro	cod	Via	id_K	N.S.
00	Cazzano Tramigna	CA 15 - CENTRO E STECCANEI	48	laterale 1 - via Don Minzoni	S01	1
00	Cazzano Tramigna	CA 15 - CENTRO E STECCANEI	49	S.p. 37 - via Don Minzoni	A02	7
00	Cazzano Tramigna	CA 15 - CENTRO E STECCANEI	49	S.p. 37 - via Don Minzoni	S04	1
00	Cazzano Tramigna	CA 15 - CENTRO E STECCANEI	49	S.p. 37 - via Don Minzoni	S05	2
00	Cazzano Tramigna	CA 15 - CENTRO E STECCANEI	49	S.p. 37 - via Don Minzoni	S27	1
00	Cazzano Tramigna	CA 15 - CENTRO E STECCANEI	50	contr. Steccanei	A01	1
00	Cazzano Tramigna	CA 15 - CENTRO E STECCANEI	50	contr. Steccanei	A02	3
00	Cazzano Tramigna	CA 15 - CENTRO E STECCANEI	50	contr. Steccanei	G01	2
00	Cazzano Tramigna	CA 15 - CENTRO E STECCANEI	50	contr. Steccanei	S16	1
00	Cazzano Tramigna	CA 15 - CENTRO E STECCANEI	51	via Riva	S22	6
00	Cazzano Tramigna	CA 15 - CENTRO E STECCANEI	52	laterale 2 - Don Minzoni	S01	1
00	Cazzano Tramigna	CA 15 - CENTRO E STECCANEI	53	laterale 3 - Don Minzoni	S01	1
00	Cazzano Tramigna	CA 15 - CENTRO E STECCANEI	54	laterale 4 - Don Minzoni	S01	2

Elenco Quadri

Cazzano Tramigna

Codice	05023024
id_Q	017
Descrizione	CA 16 - COSTEGGIOLA
Ore	4.000
Regolazione	<input type="checkbox"/>
Trifase	<input checked="" type="checkbox"/>
Data Install.	26/07/2013
Potenza kW	4,90
n_Utenza	
n_Mod B	
Data Mod B	26/07/2013
Misura Terra	0,00
Caduta V %	0,00%
Lat	45,445247382242
Lon	11,220418838798



id_F	Frazione	Quadro	cod	Via	id_K	N.S.
00	Cazzano Tramigna	CA 16 - COSTEGGIOLA	55	S.p. 37 - via Costeggiola	S09	3
00	Cazzano Tramigna	CA 16 - COSTEGGIOLA	55	S.p. 37 - via Costeggiola	S28	5
00	Cazzano Tramigna	CA 16 - COSTEGGIOLA	56	via G. Ungaretti	T01	8
00	Cazzano Tramigna	CA 16 - COSTEGGIOLA	56	via G. Ungaretti	T02	9
00	Cazzano Tramigna	CA 16 - COSTEGGIOLA	57	via E. Montale	T02	11

Elenco Quadri

Cazzano Tramigna

Codice	05023024
id_Q	018
Descrizione	CA 17 - Sp 37 - SALITA PER TAMELLINI
Ore	4.000
Regolazione	<input type="checkbox"/>
Trifase	<input type="checkbox"/>
Data Install.	26/07/2013
Potenza kW	
n_Utenza	
n_Mod B	
Data Mod B	26/07/2013
Misura Terra	0,00
Caduta V %	0,00%
Lat	45,449616532376
Lon	11,217738389981



id_F	Frazione	Quadro	cod	Via	id_K	N.S.
00	Cazzano Tramigna	CA 17 - Sp 37 - SALITA PER TAMELLIN	12	S.p. 37	S20	1

Elenco Quadri

Cazzano Tramigna

Codice	05023024
id_Q	019
Descrizione	CA PP - AZIENDA TECNOALLUMINIO
Ore	4.000
Regolazione	<input type="checkbox"/>
Trifase	<input type="checkbox"/>
Data Install.	26/07/2013
Potenza kW	0,00
n_Utenza	
n_Mod B	
Data Mod B	26/07/2013
Misura Terra	0,00
Caduta V %	0,00%
Lat	45,451964803543
Lon	11,215930581109

id_F	Frazione	Quadro	cod	Via	id_K	N.S.
00	Cazzano Tramigna	CA PP - AZIENDA TECNOALLUMINIO	12	S.p. 37	F99	5

Elenco Quadri

Cazzano Tramigna

Codice	05023024
id_Q	020
Descrizione	CA PP - CANTINA SOCIALE VAL TRAMIGNA
Ore	4.000
Regolazione	<input type="checkbox"/>
Trifase	<input type="checkbox"/>
Data Install.	26/07/2013
Potenza kW	0,00
n_Utenza	
n_Mod B	
Data Mod B	26/07/2013
Misura Terra	0,00
Caduta V %	0,00%
Lat	45,462654975309
Lon	11,206215620057



id_F	Frazione	Quadro	cod	Via	id_K	N.S.
00	Cazzano Tramigna	CA PP - CANTINA SOCIALE VAL TRAMI	12	S.p. 37	F99	1

Elenco Quadri

Cazzano Tramigna

Codice	05023024
id_Q	021
Descrizione	CA PP - DEPOSITO CONTRI
Ore	4.000
Regolazione	<input type="checkbox"/>
Trifase	<input type="checkbox"/>
Data Install.	26/07/2013
Potenza kW	0,00
n_Utenza	
n_Mod B	
Data Mod B	26/07/2013
Misura Terra	0,00
Caduta V %	0,00%
Lat	45,462957852797
Lon	11,208782494083

id_F	Frazione	Quadro	cod	Via	id_K	N.S.
00	Cazzano Tramigna	CA PP - DEPOSITO CONTRI	58	z.a.i.	F99	9

Elenco Quadri

Cazzano Tramigna

Codice	05023024
id_Q	022
Descrizione	CA PP - CANTINA CONTRI
Ore	4.000
Regolazione	<input type="checkbox"/>
Trifase	<input type="checkbox"/>
Data Install.	26/07/2013
Potenza kW	0,00
n_Utenza	
n_Mod B	
Data Mod B	26/07/2013
Misura Terra	0,00
Caduta V %	0,00%
Lat	45,474755639855
Lon	11,203579008591

id_F	Frazione	Quadro	cod	Via	id_K	N.S.
00	Cazzano Tramigna	CA PP - CANTINA CONTRI	59	area Contrì	F99	5

Elenco Quadri

Cazzano Tramigna

Codice	05023024
id_Q	023
Descrizione	CA 18 - PISSOLO
Ore	4.000
Regolazione	<input type="checkbox"/>
Trifase	<input type="checkbox"/>
Data Install.	26/07/2013
Potenza kW	1,10
n_Utenza	
n_Mod B	
Data Mod B	26/07/2013
Misura Terra	0,00
Caduta V %	0,00%
Lat	45,468477086725
Lon	11,215777695191



id_F	Frazione	Quadro	cod	Via	id_K	N.S.
00	Cazzano Tramigna	CA 18 - PISSOLO	60	Pissolo di sotto	S01	2
00	Cazzano Tramigna	CA 18 - PISSOLO	60	Pissolo di sotto	S04	1
00	Cazzano Tramigna	CA 18 - PISSOLO	60	Pissolo di sotto	S24	1
00	Cazzano Tramigna	CA 18 - PISSOLO	61	Pissolo di mezzo	S05	1
00	Cazzano Tramigna	CA 18 - PISSOLO	61	Pissolo di mezzo	S23	1
00	Cazzano Tramigna	CA 18 - PISSOLO	62	Pissolo di sopra	S04	4
00	Cazzano Tramigna	CA 18 - PISSOLO	62	Pissolo di sopra	S18	1

Elenco Quadri

Cazzano Tramigna

Codice	05023024
id_Q	024
Descrizione	CA SP - STADIO COMUNALE
Ore	400
Regolazione	<input type="checkbox"/>
Trifase	<input type="checkbox"/>
Data Install.	26/07/2013
Potenza kW	
n_Utenza	
n_Mod B	
Data Mod B	26/07/2013
Misura Terra	0,00
Caduta V %	0,00%
Lat	45,467299545012
Lon	11,209158003345

id_F	Frazione	Quadro	cod	Via	id_K	N.S.
00	Cazzano Tramigna	CA SP - STADIO COMUNALE	63	stadio	F98	6

Elenco Quadri

Cazzano Tramigna

Codice	05023024
id_Q	025
Descrizione	CA 19 - ZAI
Ore	4.000
Regolazione	<input type="checkbox"/>
Trifase	<input type="checkbox"/>
Data Install.	26/07/2013
Potenza kW	3,30
n_Utenza	
n_Mod B	
Data Mod B	26/07/2013
Misura Terra	0,00
Caduta V %	0,00%
Lat	45,463081332897
Lon	11,207271991308



id_F	Frazione	Quadro	cod	Via	id_K	N.S.
00	Cazzano Tramigna	CA 19 - ZAI	12	S.p. 37	S09	1
00	Cazzano Tramigna	CA 19 - ZAI	64	via Molini - Zai	S09	10
00	Cazzano Tramigna	CA 19 - ZAI	64	via Molini - Zai	S29	4
00	Cazzano Tramigna	CA 19 - ZAI	64	via Molini - Zai	S30	1
00	Cazzano Tramigna	CA 19 - ZAI	65	park Zai	S09	2

Elenco Quadri

Cazzano Tramigna

Codice	05023024
id_Q	026
Descrizione	CA 20 - PESA PUBBLICA
Ore	4.000
Regolazione	<input type="checkbox"/>
Trifase	<input type="checkbox"/>
Data Install.	26/07/2013
Potenza kW	
n_Utenza	
n_Mod B	
Data Mod B	26/07/2013
Misura Terra	0,00
Caduta V %	0,00%
Lat	45,462907212354
Lon	11,206069188203



id_F	Frazione	Quadro	cod	Via	id_K	N.S.
00	Cazzano Tramigna	CA 20 - PESA PUBBLICA	66	pesa pubblica	S20	1

Elenco Quadri

Cazzano Tramigna

Codice	05023024
id_Q	027
Descrizione	CA 21 - ECOCENTRO
Ore	4.000
Regolazione	<input type="checkbox"/>
Trifase	<input type="checkbox"/>
Data Install.	26/07/2013
Potenza kW	0,00
n_Utenza	
n_Mod B	
Data Mod B	26/07/2013
Misura Terra	0,00
Caduta V %	0,00%
Lat	45,460883053062
Lon	11,208400279294



id_F	Frazione	Quadro	cod	Via	id_K	N.S.
00	Cazzano Tramigna	CA 21 - ECOCENTRO	67	ecocentro	S31	3

Elenco Quadri

Cazzano Tramigna

Codice	05023024
id_Q	028
Descrizione	CA PP - PALESTRA COMUNALE
Ore	4.000
Regolazione	<input type="checkbox"/>
Trifase	<input type="checkbox"/>
Data Install.	26/07/2013
Potenza kW	0,00
n_Utenza	
n_Mod B	
Data Mod B	26/07/2013
Misura Terra	0,00
Caduta V %	0,00%
Lat	45,472147097033
Lon	11,202504783886

id_F	Frazione	Quadro	cod	Via	id_K	N.S.
00	Cazzano Tramigna	CA PP - PALESTRA COMUNALE	68	park palestra	P03	6

Elenco Quadri

Cazzano Tramigna

Codice	05023024
id_Q	029
Descrizione	CA PP - ORATORIO PARROCCHIALE
Ore	4.000
Regolazione	<input type="checkbox"/>
Trifase	<input type="checkbox"/>
Data Install.	26/07/2013
Potenza kW	0,00
n_Utenza	
n_Mod B	
Data Mod B	26/07/2013
Misura Terra	0,00
Caduta V %	0,00%
Lat	45,472368065617
Lon	11,20288297535



id_F	Frazione	Quadro	cod	Via	id_K	N.S.
00	Cazzano Tramigna	CA PP - ORATORIO PARROCCHIALE	69	piazzale oratorio	F98	1
00	Cazzano Tramigna	CA PP - ORATORIO PARROCCHIALE	70	campetto oratorio	F98	4

Elenco Quadri

Cazzano Tramigna

Codice	05023024
id_Q	030
Descrizione	CA PP - LAMPIONI SOLARI Sp 37
Ore	4.000
Regolazione	<input type="checkbox"/>
Trifase	<input type="checkbox"/>
Data Install.	26/07/2013
Potenza kW	0,00
n_Utenza	
n_Mod B	
Data Mod B	26/07/2013
Misura Terra	0,00
Caduta V %	0,00%
Lat	45,456927461891
Lon	11,210312694326

id_F	Frazione	Quadro	cod	Via	id_K	N.S.
00	Cazzano Tramigna	CA PP - LAMPIONI SOLARI Sp 37	12	S.p. 37	C01	3